



ФГБОУВО
РГРТУ

Рязанский государственный
радиотехнический университет





Кафедра ЭВМ
основана в 1952 году

На базе кафедры
созданы

ОКБ «Спектр»
Филиал ЦСКБ «Прогресс»

РУНЦ
Информационная
безопасность

НИИ
Обработки аэрокосмической
информации

**Кадровый
состав**

4 доктора наук
Зав.каф. и профессоры

20 кандидатов наук
доценты

4 старших пр. и ассистентов

5 аспирантов

20 магистрантов



Костров Б.В.
Д.т.н, профессор,
Почетный работник высшего
профессионального
образования РФ
Зав.кафедрой с 2014 г.



ФГБОУВО
РГРТУ

Награды кафедры





КАФЕДРА ЭВМ

Бакалавриат

**Направление
09.03.01**

**Направленность
Вычислительные
машины, комплексы,
системы и сети**

Направления

**02.03.03 38.03.05
Математиче- Бизнес-
ское обеспе- информатика
чение и адми-
нистрирование
ИС**

Магистратура

**Направление
09.04.01**

**Информатика
и вычислительная
техника**

**Направление
02.04.03**

**Математическое
обеспечение и
администрирование
информационных систем**

Аспирантура

Направление

**09.06.01 02.06.01
Информатика Компьютерные
и вычисли- и информаци-
тельная онные науки
техника**

Направленности:

**Теоретические основы
информатики
(05.13.17)
Информационные системы
и процессы
(05.25.05)**



**Научные направления
кафедры ЭВМ**

**Обработка аэрокосмических
изображений**

**Обработка
бортовой видео и
картографической
информации**

**Дешифрирование
и распознавание
аэрокосмических
изображений**

Коррекция НС на основе привязки текущих радиолокационных изображений к цифровой карте местности

Комплексирование тепловизионных и видеоизображений

Разработка систем синтетических изображений для обеспечения пилотирования ЛА в сложных условиях

Дешифрирование ландшафтных элементов и создание тематических карт

Применение методов пространственно-спектрального анализа для восстановления и распознавания изображений

Применение методов параллельных вычислений для обработки изображений

**Проектирование и
администрирование
информационных систем**

**Разработка
геоинформационн
ых систем
обеспечения ПУР**

**Разработка
информационных
систем
мониторинга
производственных
показателей**

Разработка интерфейса вывода различных ключевых объектов на карте

Разработка интерактивной среды иллюзорного трехмерного (3D) пространства

Разработка технологии пространственной привязки и мониторинга потенциально опасных объектов по результатам ДЗЗ

Процессный подход к описанию производственных процессов

Мониторинг выполнения нормативных сроков производственных процессов

Разработка технологии проектирования информационных систем на основе отечественного программного обеспечения



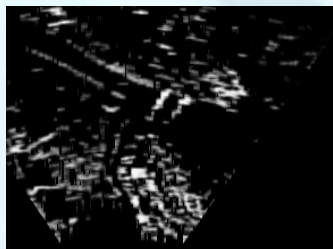
Обработка бортовой видео и картографической информации:

- корреляционно-экстремальная навигационная система;
- совместное отображение РЛИ и карты местности по результатам корреляционной привязки;
- анализ тестовых видеопоследовательностей;
- создание тематических карт;
- мультитременной анализ



**Совместное отображение РЛИ и карты местности
по результатам корреляционной привязки**

РЛИ



Карта местности



Результат привязки





**Проведение натуральных съёмок для получения тестовых
видеопоследовательностей с использованием БЛА**



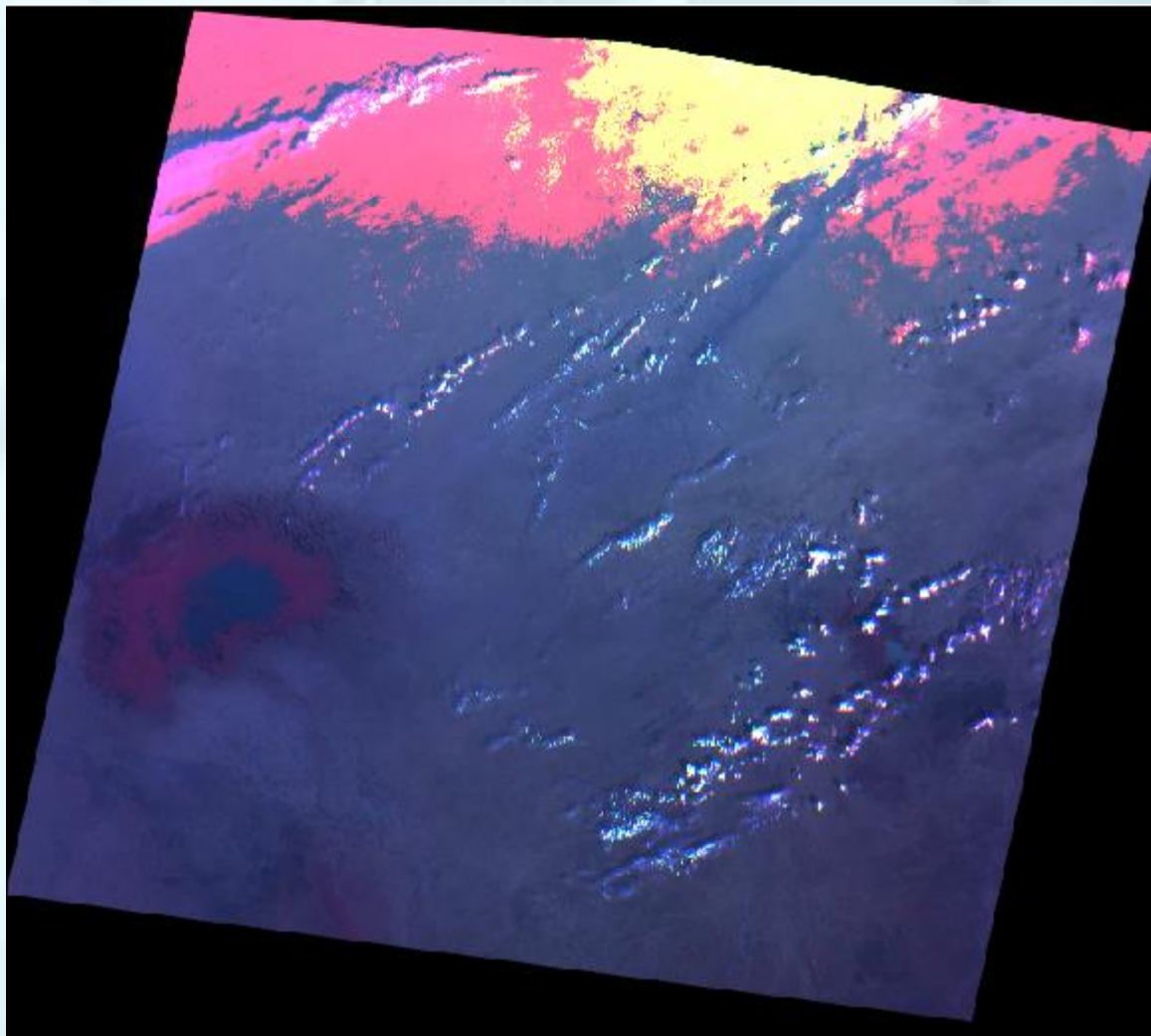


Дешифрирование ландшафтных элементов и создание тематических карт:

- привязка растра к географическим координатам на основе базового слоя;
- классификация растровых данных;
- сегментация изображения методом кластерного анализа;
- создание тематических карт;
- мультिवременной анализ

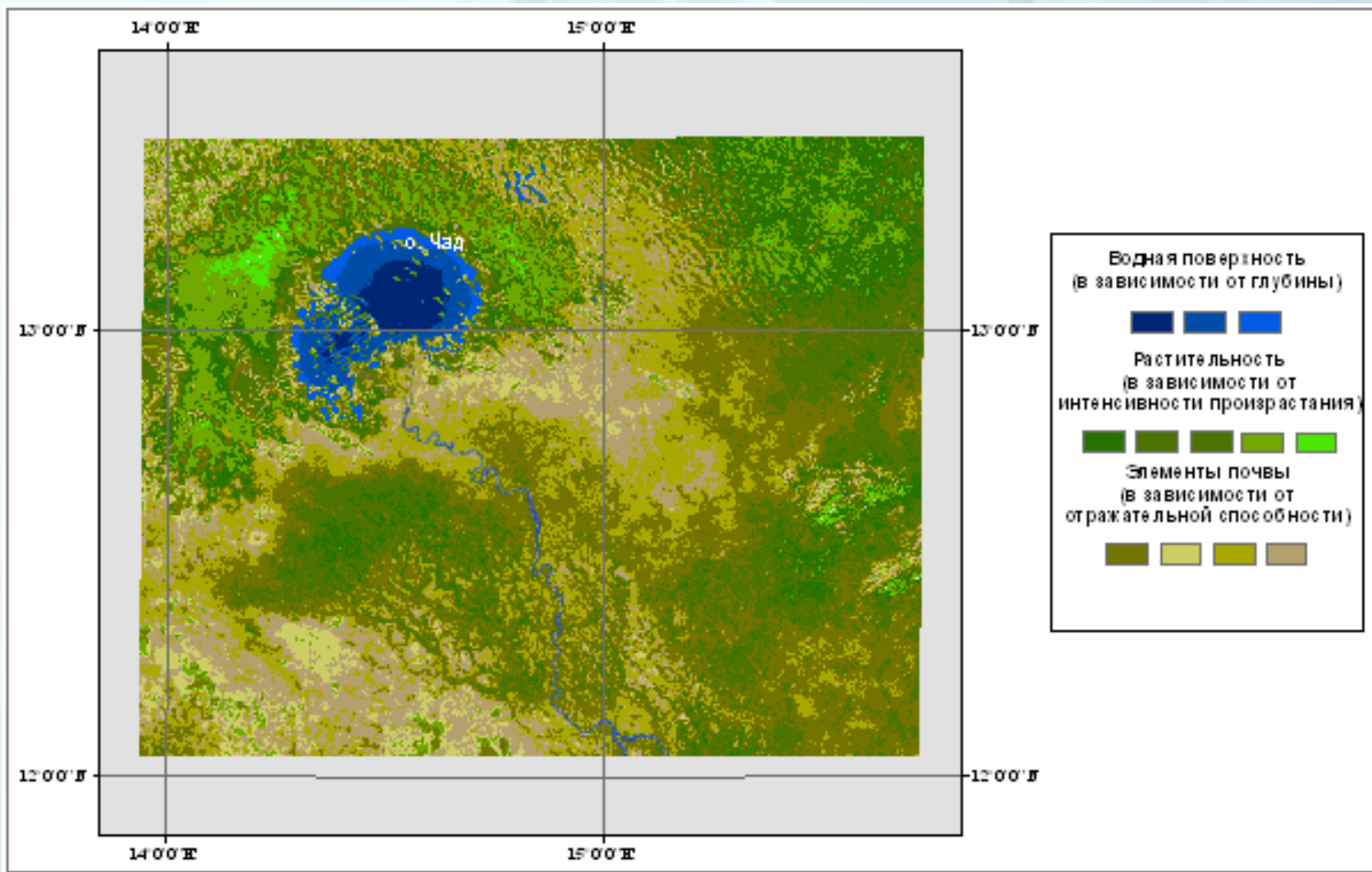


Дешифрирование ландшафтных элементов и создание тематических карт
Комплексированное изображение RGB в формате GEOTIFF



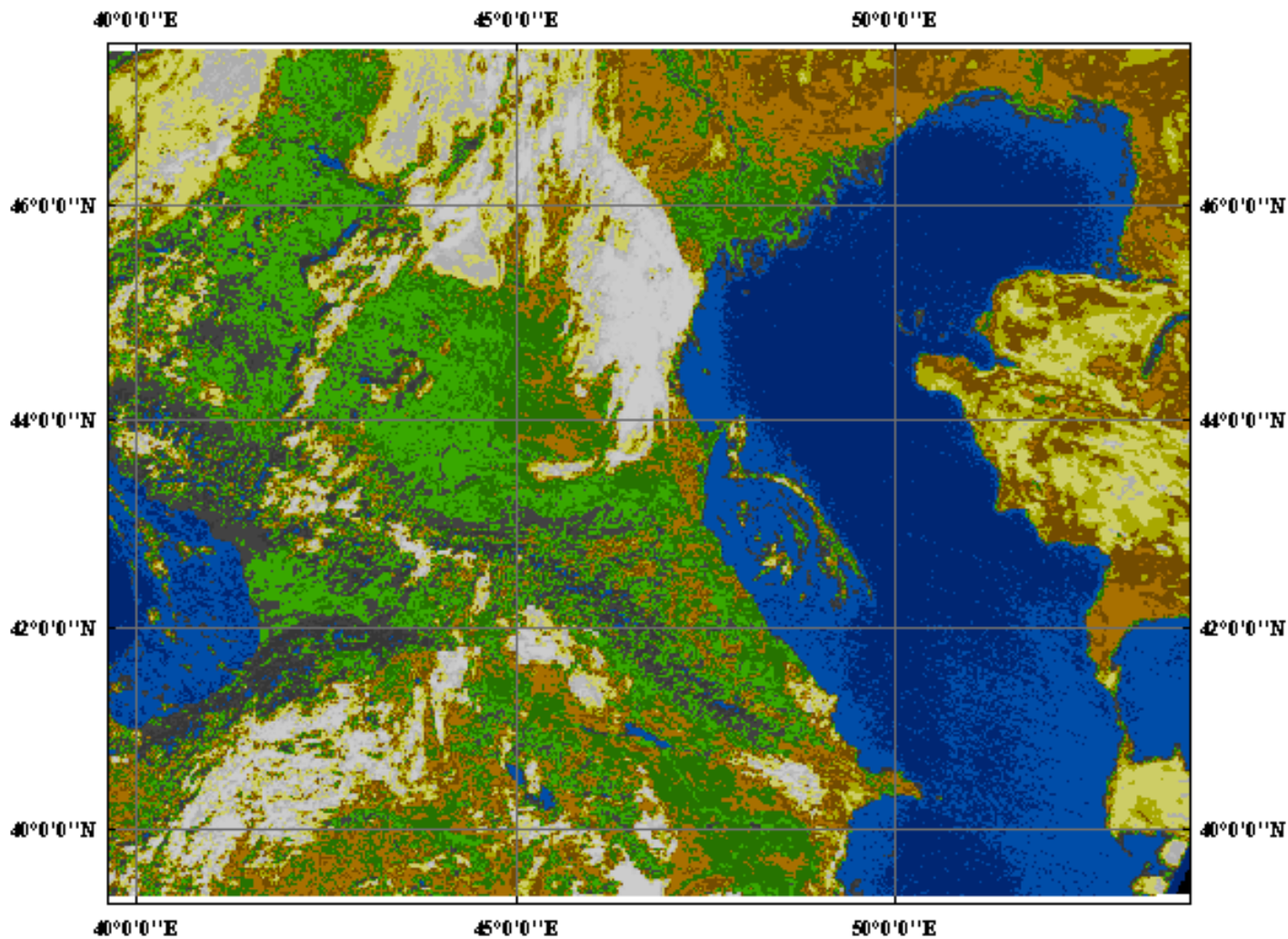


Тематическая карта района озера Чад



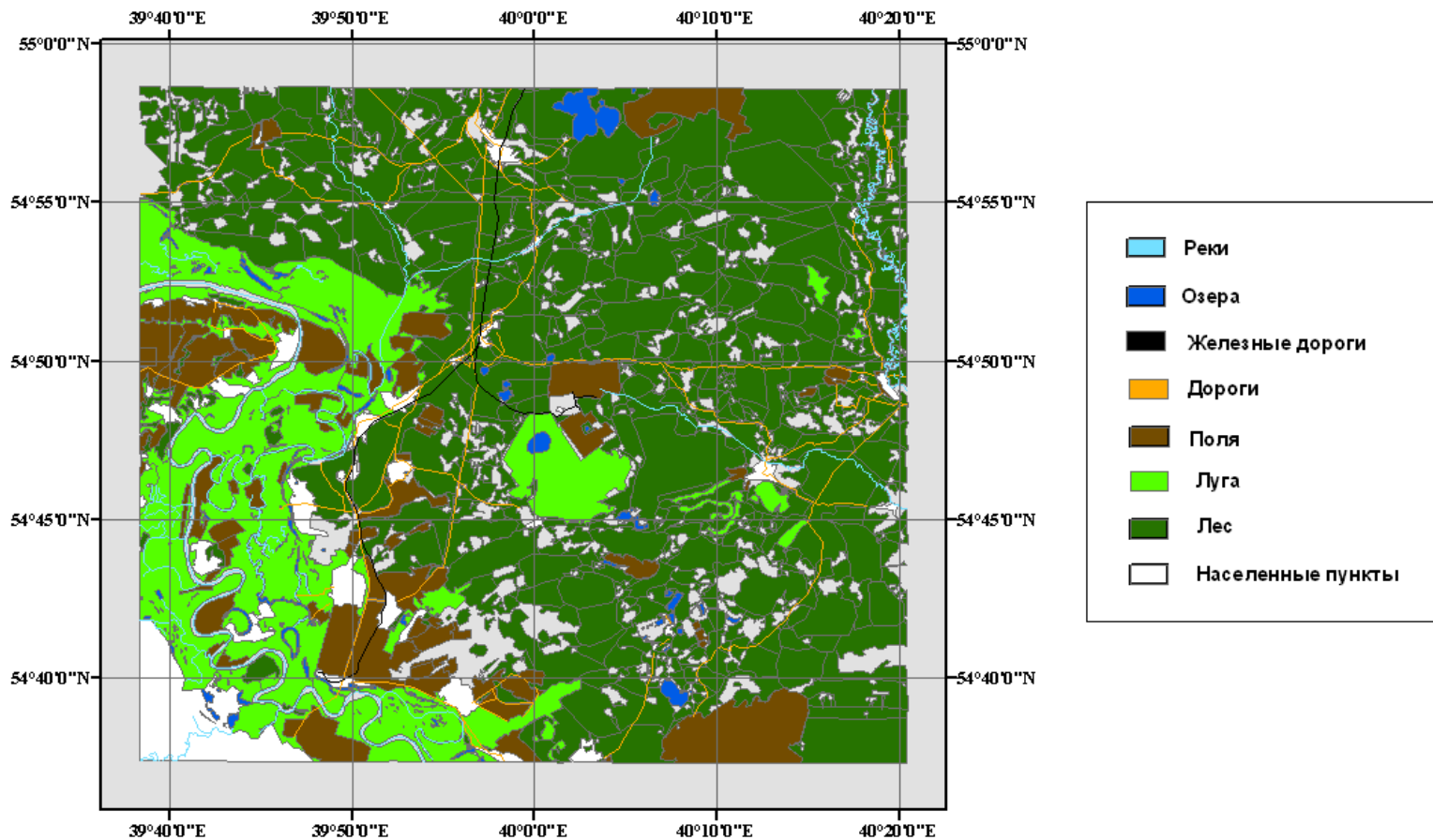


Тематическая карта района Каспийского моря



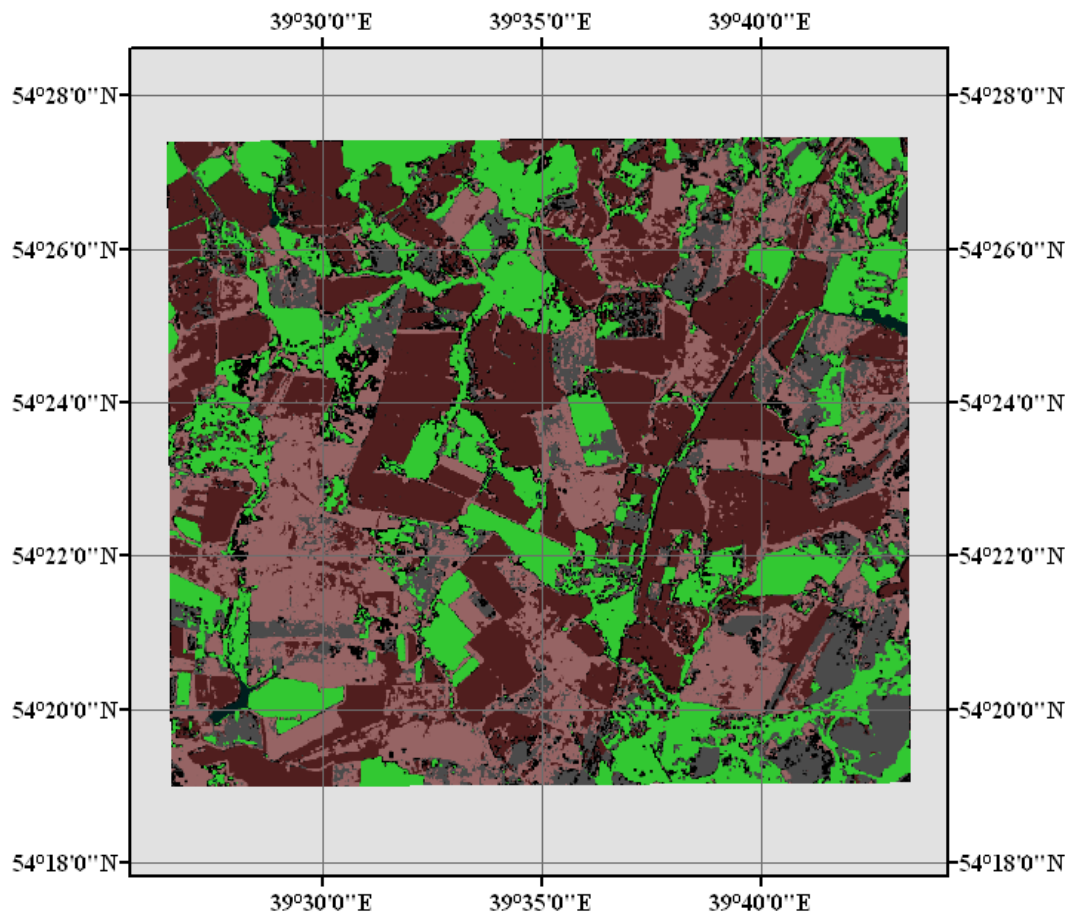


Тематическая карта полигона НП «Мещерский»





Тематическая карта полигона СПК «Малинищи»



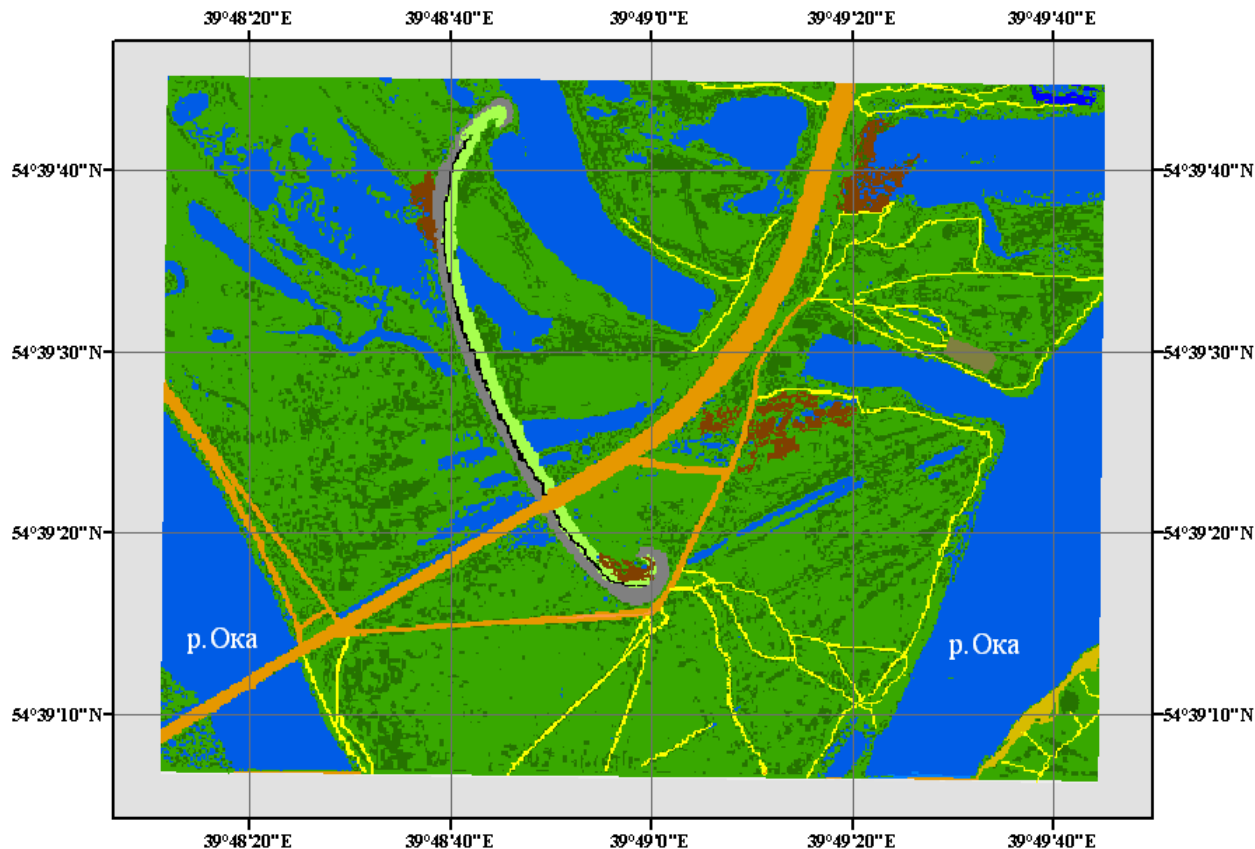


Космический снимок района поселка Шумашь





Тематическая карта района поселка Шумашь (состояние гидротехнических сооружений)



- | | | |
|-------------------------|--|--|
| Водоемы | Кустарник | Бетонный склон дамбы |
| Асфальтированные дороги | Растительность
(в зависимости от интенсивности произрастания) | Гребень дамбы |
| Проселочные дороги | Пески | Склон дамбы,
покрытый растительностью |
| | Строения | |



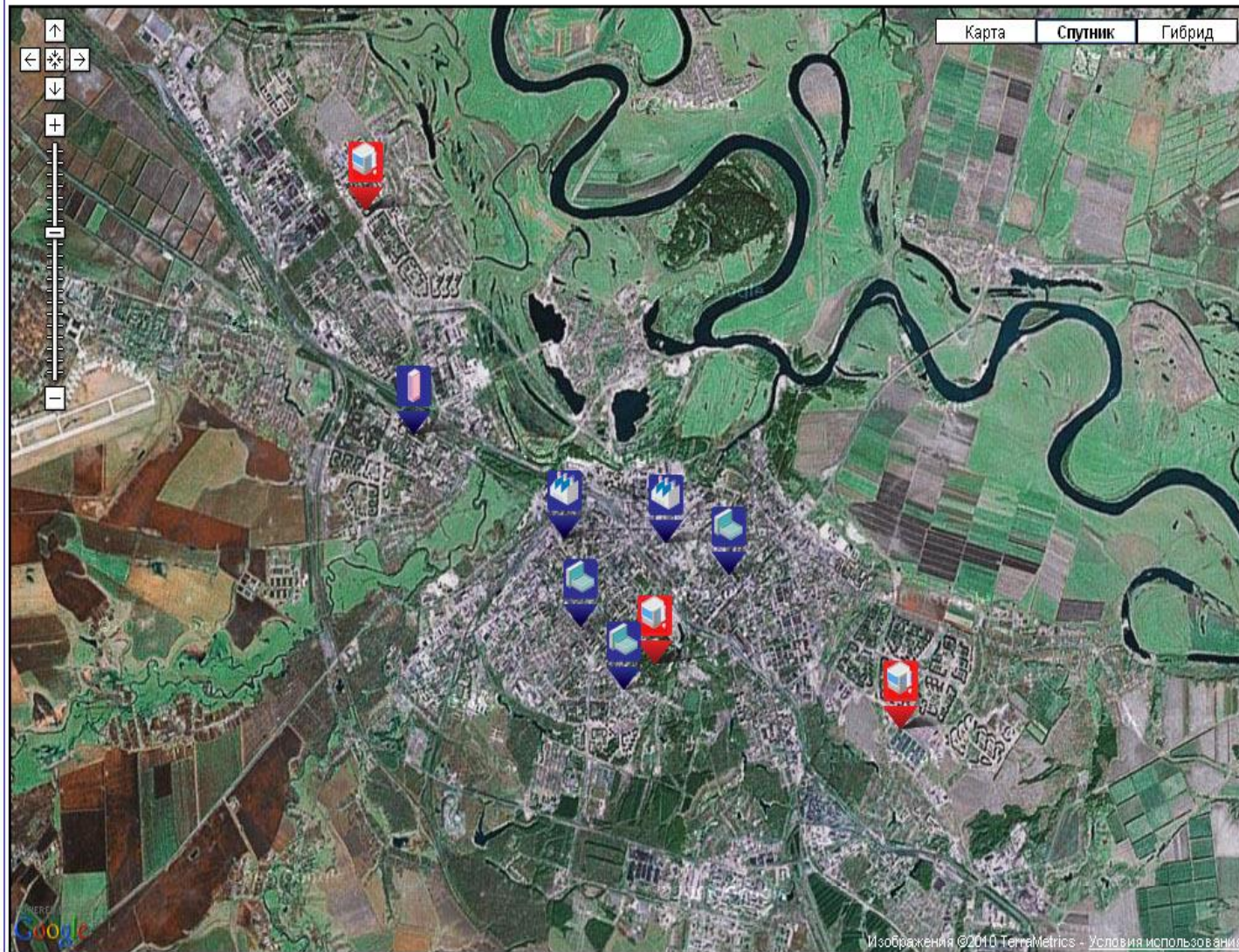
Информационная система предупреждения и прогнозирования развития чрезвычайных ситуаций на техногенных комплексах хранения горюче-смазочных материалов

Государственный контракт № П2390 от 18.11.2009 в интересах регионального управления ГО ЧС

Целью выполнения указанного контракта является теоретическое и экспериментальное исследование методов и средств представления картографической и спутниковой информации для обеспечения сбора, обработки, обмена и выдачи информации в области защиты населения и территорий от чрезвычайных ситуаций.



КАРТА РЯЗАНИ И РЯЗАНСКОЙ ОБЛАСТИ

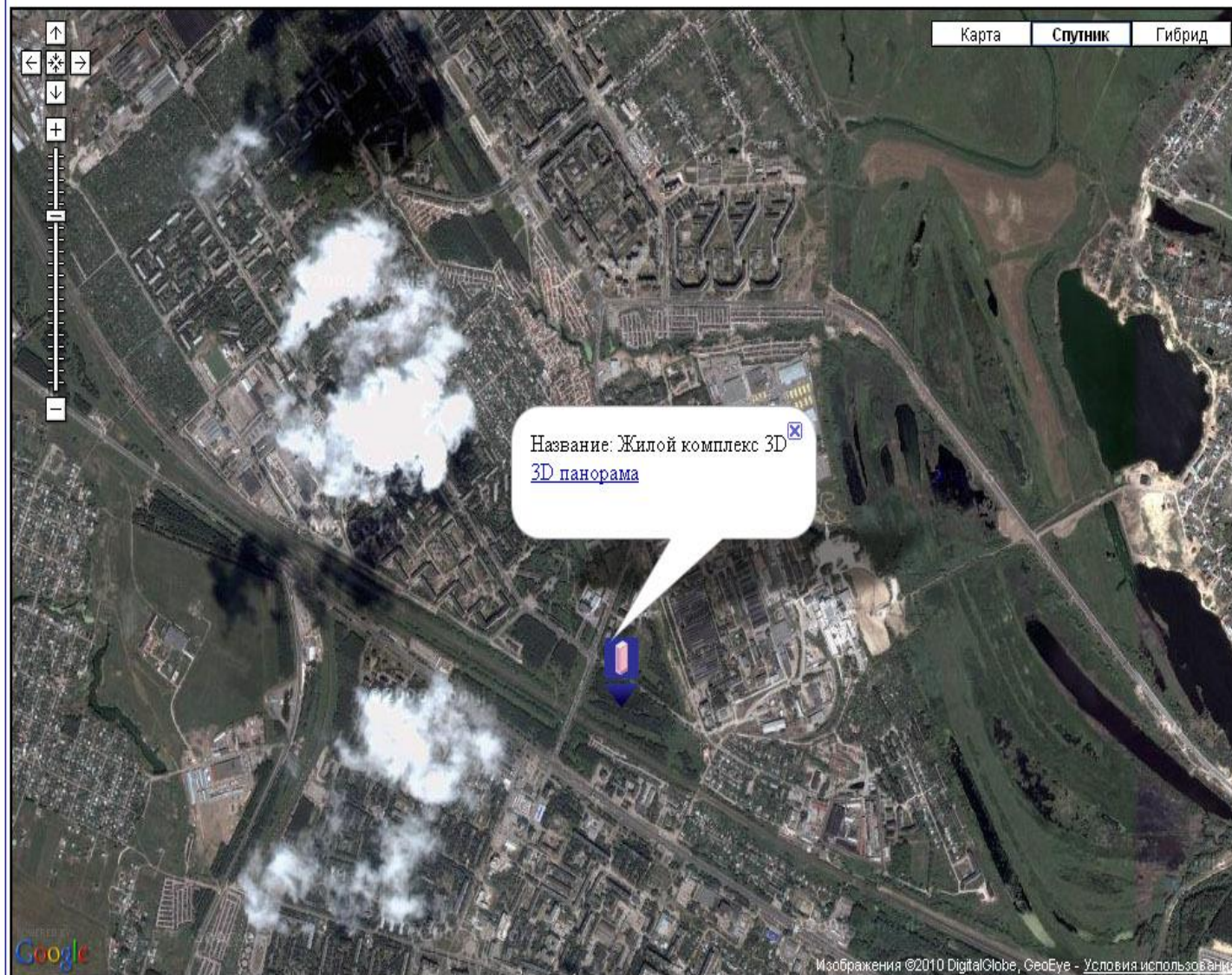


Показать/скрыть объекты

- Больницы
- Жилой комплекс с 3D
- Потенциально опасные объекты
- Университеты



КАРТА РЯЗАНИ И РЯЗАНСКОЙ ОБЛАСТИ



Показать/скрыть объекты

- Больницы
- Жилой комплекс с 3D
- Потенциально опасные объекты
- Университеты



ФГБОУВО
РГРТУ

Кафедра электронных вычислительных машин





КАРТА РЯЗАНИ И РЯЗАНСКОЙ ОБЛАСТИ



Показать/скрыть объекты

- Больницы
- Жилой комплекс с 3D
- Потенциально опасные объекты
- Университеты



ФГБОУВО
РГРТУ

Кафедра электронных вычислительных
машин

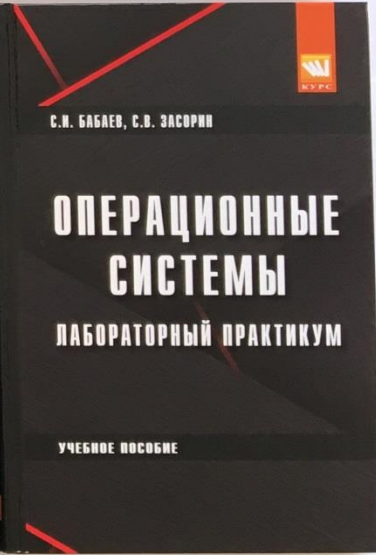
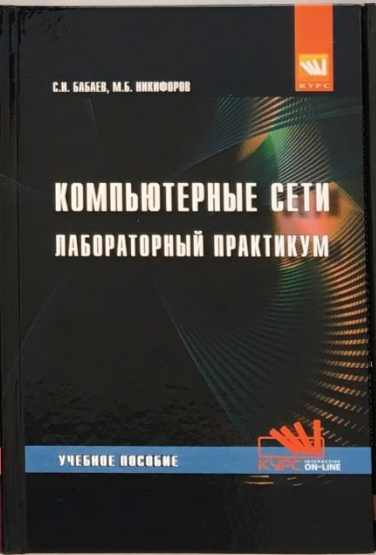
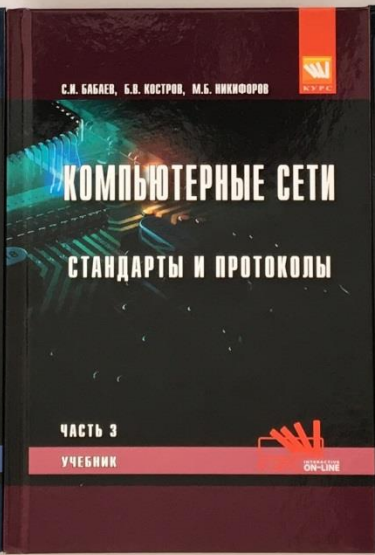
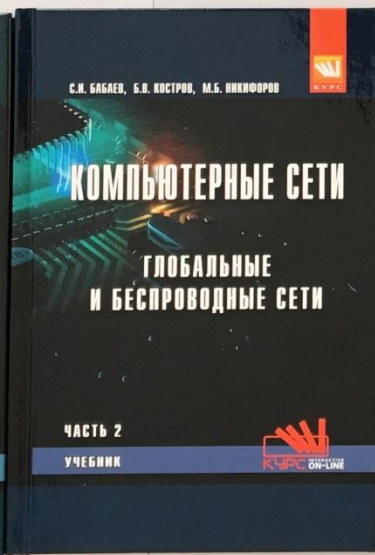
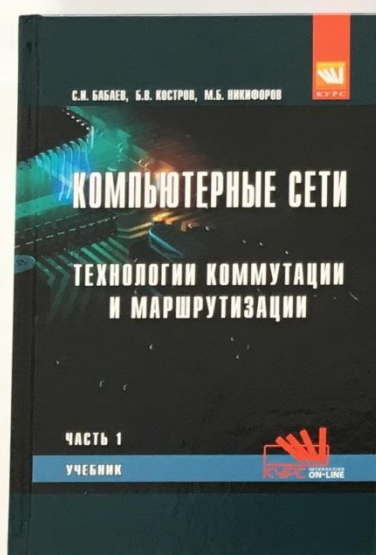
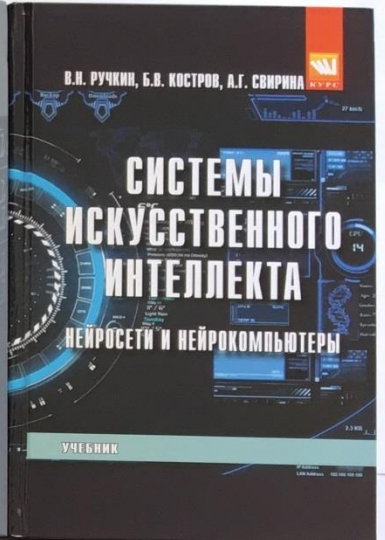
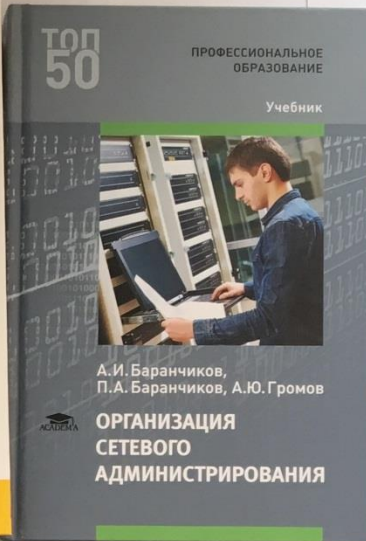
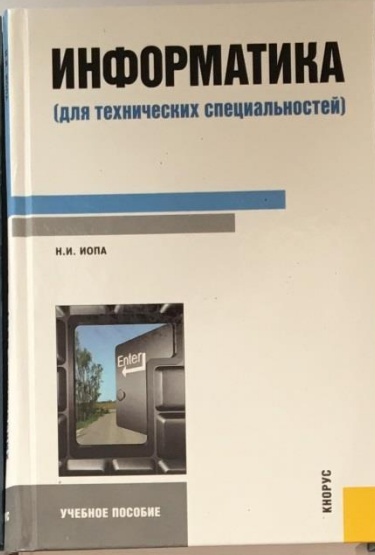








ГОУВПО
РГРТУ





КНИЖНАЯ ПРЕМИЯ КНОРУС
«ЗОЛОТОЙ ФОНД»



ДИПЛОМ

Награждается

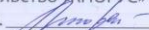
Иопа Николай Иванович

за учебное пособие

«ИНФОРМАТИКА (КОНСПЕКТ ЛЕКЦИЙ)»,

победившее в номинации

«ПРИЗНАННЫЙ ЛИДЕР – 2016»

Генеральный директор
ООО «Издательство «КНОРУС»
Григорян А.Ф. 

«19» декабря 2016 г.





ФГБОУВО
РГРТУ

Кафедра электронных вычислительных
машин



БИЗНЕС- ИНФОРМАТИКА





Бизнес-информатика — междисциплинарное направление практической и теоретической деятельности, исследований и обучения, затрагивающее вопросы бизнес-управления, информационных технологий и информационных систем.

Ценность специалистов по бизнес-информатике в знании таких междисциплинарных аспектов, как:

- **Системный анализ.**
- **Бизнес-анализ.**
- **Оптимизация и моделирование бизнес-процессов.**
- **Архитектура предприятия.**
- **Управление ИТ-инфраструктурой.**
- **Сервисное управление.**
- **Управление проектами.**
- **Управление жизненным циклом информационной системы.**
- **Корпоративное управление ИТ.**
- **Управление ценностью ИТ.**



Среди потенциальных областей профессиональной деятельности в сфере бизнес-информатики:

- **Разработка и поддержка автоматизированных систем в компаниях, обеспечение их интеграции с другими системами/базами данных/интеграционными шинами.**
- **Работа в системных интеграторах крупных производителей ИС.**
- **Работа в отделах продаж крупных вендоров программного и аппаратного обеспечения.**
- **Работа в производственной компании в ИТ-департаменте.**
- **Обеспечение безопасности и целостности обработки данных в отделе контроллинга крупного банка.**
- **Разработка и поддержка бухгалтерских и налоговых систем международной компании операционного консалтинга**
- **Создание собственной ИТ-компании.**
- **Работа в качестве индивидуального предпринимателя – информационного брокера.**
- **Преподавание в университете различных дисциплин, ассоциированных с бизнес-информатикой.**
- **Работа на позиции CEO – руководство ИТ-деятельностью крупной компании.**



ФГБОУВО
РГРТУ

Кафедра электронных вычислительных
машин

<ерат>



АНАЛИТИК 2019

IV Всероссийская Олимпиада по аналитике
и проектированию информационных систем

ПРИГЛАШАЕМ К УЧАСТИЮ
СТУДЕНТОВ 3-5 КУРСОВ

Собери команду
из 3 человек





АНАЛИТИК - 2018



Участники «Всероссийской
олимпиады по аналитике и
проектированию информационных
систем».

АНАЛИТИК - 2018



Награждение участников
«Всероссийской олимпиады по
аналитике и проектированию
информационных систем».



ФГБОУВО
РГРТУ

Кафедра электронных вычислительных
машин





ФГБОУВО
РГРТУ

Кафедра электронных вычислительных машин





ФГБОУВО
РГРТУ

Кафедра электронных вычислительных машин





ФГБОУВО
РГРТУ

Кафедра электронных вычислительных
машин





ФГБОУВО
РГРТУ

Кафедра электронных вычислительных
машин





ФГБОУВО
РГРТУ



**15.09.97г. 1-я МНТК «140 лет со дня рождения К.Э.Циолковского.
Космонавтика. Радиоэлектроника. Геоинформатика»
Выступление академика В.Ф. Уткина перед коллективом радиоакадемии**



ФГБОУВО
РГРТУ



**30.10.98г. 2-я МНТК «Космонавтика. Радиоэлектроника. Геоинформатика»,
посвящённая 75-летию В.Ф.Уткина.
Участники конференции**



9.10.03г. 4-я МНТК «Космонавтика. Радиозлектроника. Геоинформатика», посвящённая 80-летию В.Ф.Уткина. Приветствие губернатора



05.09.07г. 5-я МНТК «150 лет со дня рождения К.Э.Циолковского. Космонавтика. Радиоэлектроника. Геоинформатика» Президиум конференции



ФГБОУВО
РГРТУ

Кафедра электронных вычислительных
машин

Спасибо за внимание!